

CE
POLYTECHNISCH BEDRIJF BVBA/SPRL – P.T.B.-COMPACTUNA® INDUSTRIEPARK ZWIJNAARDE 6 9052 GENT – BELGIUM
13 085/CPR/130701 EN 13813
FINALITH® Tweecomponenten epoxysysteem-kunsthars gebonden dekvloer/ Système époxy à deux composants-chape à base de résine synthétique/ Two-component epoxy system-Resin-bounded screed/ Zweikomponenten-Epoxy-System-Harzgebundene Estrich
Brandklasse/Réaction à la feu/ Reaction to fire/ Brandverhalten : E _{fl} Vrijstelling van corrosieve stoffen/Emission de substances corrosives/ Release of corrosive substances/ Freisetzung korrosiver Substanzen: SR Hechtsterkte/Adhèrence/Adhesion strength/Haftzugfestigkeit: B2



Applications

- Peinture, vernis et revêtement de parois
- Couches d'usure et de protection (0,5 jusqu'à 2 à 3 mm)
- Mortiers de réparation (5 à 10 mm et plus)



Caractéristiques

Le FINALITH® est par excellence le revêtement final de sols industriels en tout genre, qui subissent des conditions d'usages généralement très sévères et souvent de nature particulière. Ici, on peut livrer une composition adaptée pour l'application spécifique.

Produit vraiment universel, le FINALITH® s'emploie comme mortier de réparation (Voir le mortier FINALITH®) des aires et constructions de béton, comme agent d'imprégnation rendant les sols de béton exempts de poussière et résistants à l'usure (Voir la peinture FINALITH®).

Toutes nos formules sont composées en considération des points suivants :

1. Stabilité chimique ;
2. Résistances mécaniques ;
3. Mise en œuvre et finition désirées ;
4. Rapidité d'application ;
5. Prix de revient intéressant ;
6. Mise en service rapide.

1. Stabilité chimique élevée à l'égard des réactifs chimiques, des lubrifiants, des jus de fruits, des liquides alcoolisés, des conserves, des huiles végétales et animales, des savons, de la glycérine, de l'eau de mer, des lessives, des vapeurs mordantes, etc. Les revêtements de FINALITH® résistent très bien aux bases, aux acides dilués, aux sels, aux huiles, aux eaux et à de nombreux solvants.

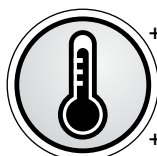
2. Remarques résistances mécaniques

- Résistance à la compression : plus de 80 N/mm² ;
- Résistance à la traction et à la flexion : plus de 25 N/mm² ;
- Résistance à la traction : plus de 20 N/mm² ;
- Haut degré de résistance aux chocs ;
- Adhèrence et élasticité excellentes ;
- Bonne stabilité aux écarts de températures entre - 20°C et + 80°C.
- Durci, le FINALITH® est inflammable ;

3. Mise en œuvre et finition désirées

- Étalement: mince (de 400 à 500 µ) et sans pores ;
- Auto lissant: 2 - 3 mm, égalisation et finition lisses ;
- Antidérapant: de 2- 3 mm à 5 - 6 mm, de rugueux à antidérapant ;
- Mortier ou béton: épaisseur aux choix, de rugueux à antidérapant.

Le produit peut être obtenu tel quel ou coloré (plusieurs couleurs).



4. Rapidité d'application par + 20°C

- Accessible aux piétons après 12 à 24 h ;
- Usage intensif au bout de 3 jours.

La stabilité chimique maximale est atteinte en 7 jours.

5. Prix de revient intéressant

Du fait de sa longévité et de ses propriétés spéciales, le FINALITH® peut souvent être appliqué en couches très minces.

Peinture FINALITH®

A poser à une température minimale d'environ 15°C.

- Préparation du support

Il faut que le support soit parfaitement sec, libre de poussières, sans graisse, propre et stable. On recommande un nettoyage mécanique profond de la surface. Toute surface doit être isolée contre l'humidité par capillarité (feuille en polyéthylène).

- Couche de fond

Mélangez à fond le composant A et le composant B, ajoutez au maximum 10% de diluant et étalez à l'aide d'une brosse

- Couche de couverture

Mélangez à fond le composant A et le composant B de nouveau, ajoutez au maximum 5% de diluant et étalez de nouveau à l'aide d'une brosse (résistante aux diluants). On peut également utiliser un rouleau (poils courts, résistants aux diluants, pas de caoutchouc mousse). Il faut appliquer la couche de surface après le séchage de la couche de fond, toutefois dans les 24 heures.

En cas de surfaces poreuses ou rugueuses, il est recommandé d'appliquer 2 couches de surface. Dans ce cas, la couche de fond peut être en FINALITH® incolore. Observez les temps d'attente et de séchage décrits ci-dessus entre toutes les couches appliquées. La deuxième couche de surface est appliquée après que la première a séché, cependant dans les 24 heures.

- Consommation

Couche de surface: 0,35 – 0,5 kg/m²

Mortier FINALITH®

A poser à une température minimale d'environ 15°C sur une surface parfaitement sèche, propre et stable. Epaisseur minimale 3 mm.

- Préparation

Sciez les faces de la zone à traiter avec une meuleuse jusqu'à une profondeur d'au moins 2 mm (pas nécessaire pour la réparation de crevasses). Enlevez soigneusement les parties instables à l'aide d'un burin, jusqu'à ce que l'on obtienne une surface stable et propre. Balayez et aspirez les poussières jusqu'à ce que la zone soit propre. En cas de surface humide, séchez à l'aide d'un brûleur à propane.

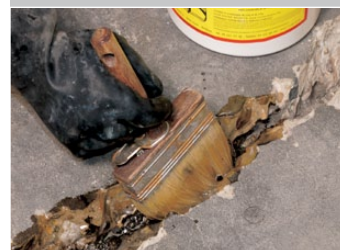
- La préparation du mortier de réparation

Important! Préparez bien toutes les zones à traiter avant de mélanger les produits. Le temps d'application est au maximum 20 min.

Couche de fond: mélangez à fond les composants A et B et ajoutez 10% de diluant au maximum.

Enduisez la surface à traiter avec la couche de fond. Prêtez une attention particulière à la bonne adhérence des faces !

Mortier: joignez les composants A et B dans une cuve et mélangez à fond. Attention ! Utilisez le contenu entier de l'emballage. Ajoutez ensuite le quartz 18 kg M et mélangez intensivement. Appliquez le mortier préparé à l'aide d'une truelle. Pour des zones larges, on peut égaliser la surface à l'aide d'une latte. Pendant le polissage du mortier, nettoyez régulièrement la truelle à l'aide d'un diluant.



- **Consommation**

Couche de fond: FINALITH® incolore: 0,3 jusqu'à 0,6 kg/m².

Mortier: 1 emballage de 3 kg FINALITH® incolore concorde avec 1 emballage de quartz M de 18 kg pour obtenir un mortier de bonne qualité. La quantité de mortier est d'environ 10 litres ou suffisante pour 1 m² sur 1 cm d'épaisseur.

Applications spéciales

- Réparation, renforcement, revêtement et peinture des sols d'usines, d'ateliers, de magasins, de garages, d'entrepôts frigorifiques, de silos, etc. Peinture de constructions métalliques.
- Couches de protection et jointoiements dans les usines textiles, les laiteries, les brasseries, les sucreries, les abattoirs, les usines chimiques, les laboratoires, etc.
- Traitement antipoussière des murs et sols des fabriques de matières plastiques, des entrepôts à denrées alimentaires, des corridors, des salles, etc.
- Pour ces applications spéciales, on peut offrir des compositions adaptées. Veuillez nous contacter pour celles-ci.

Remarques

- Ajoutez le contenu du compartiment du couvercle à la partie du seau. Si l'on désire préparer une quantité inférieure, il faut toujours peser avec précision dans la proportion de 2 parties en poids du composant A (seau) pour 1 partie en poids du composant B (couvercle).
- Il faut appliquer les mélanges utilisés dans les 20 minutes (à +15 jusqu'à +20°C). Au plus élevée la température, au plus court le temps d'application.
- L'outillage est nettoyé à l'aide d'un diluant.
- Le produit est inflammable.
- On peut marcher sur le revêtement après 48 heures, il peut être chargé entièrement après 72 heures.
- Il faut exécuter les travaux à une température minimale de + 15°C et une température maximale de + 30°C.
- Veillez à assurer une ventilation adéquate.

Précautions

Portez des gants appropriés et un moyen de protection des yeux/du visage. Lisez attentivement les phrases R et S sur l'emballage. Demandez la feuille de sécurité.

